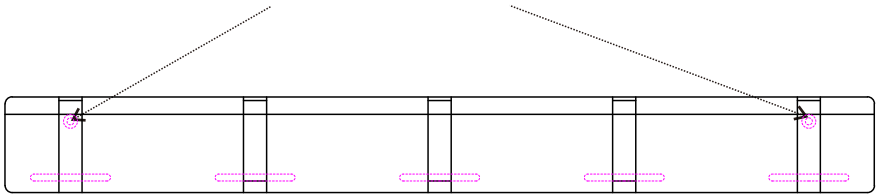
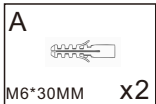


Schritt 1

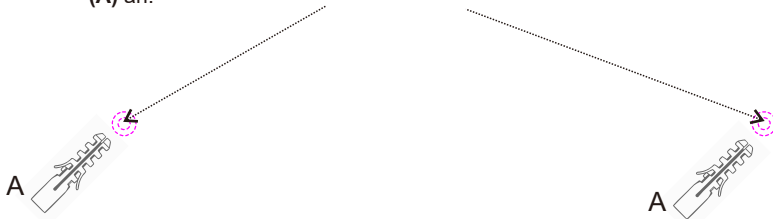
Markiere die Lage der Löcher am Einbauort mit einem Markierungsstift.



Schritt 2



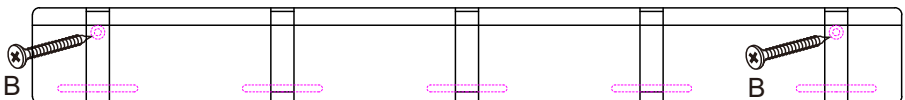
Bohre mit einem 6-mm-Bohrer ein 30 mm tiefes Loch und bringe anschließend die Dübel (A) an.



Schritt 3

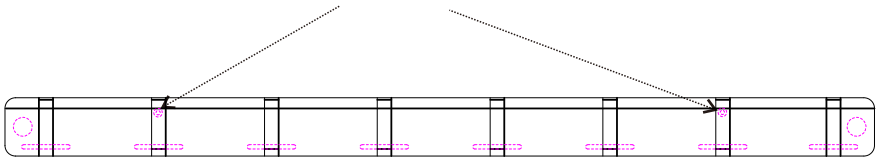


Befestige die Garderobe mit den Schrauben (B) an der Wand.

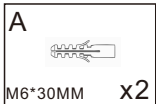


Step 1

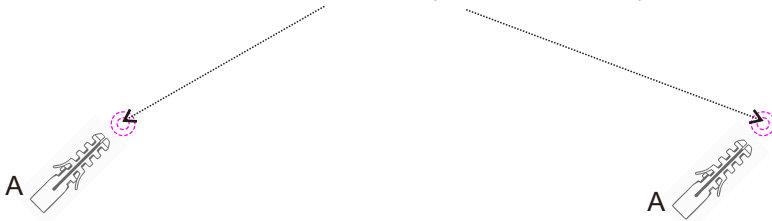
Use a marker pen to mark the location of the holes at the installation location



Step 2



Use 6MM drill to drill a 30MM deep hole and install expansion screws



Step 3

